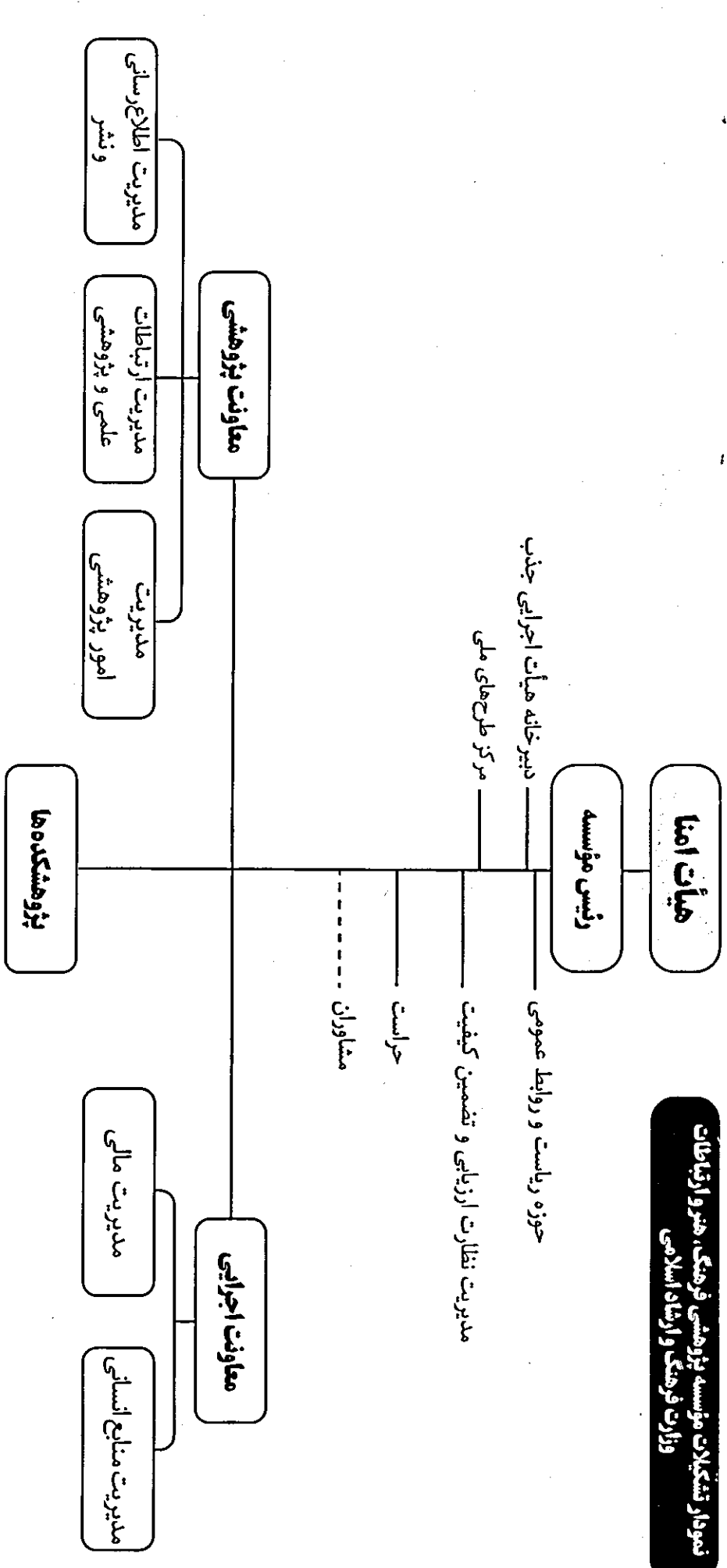
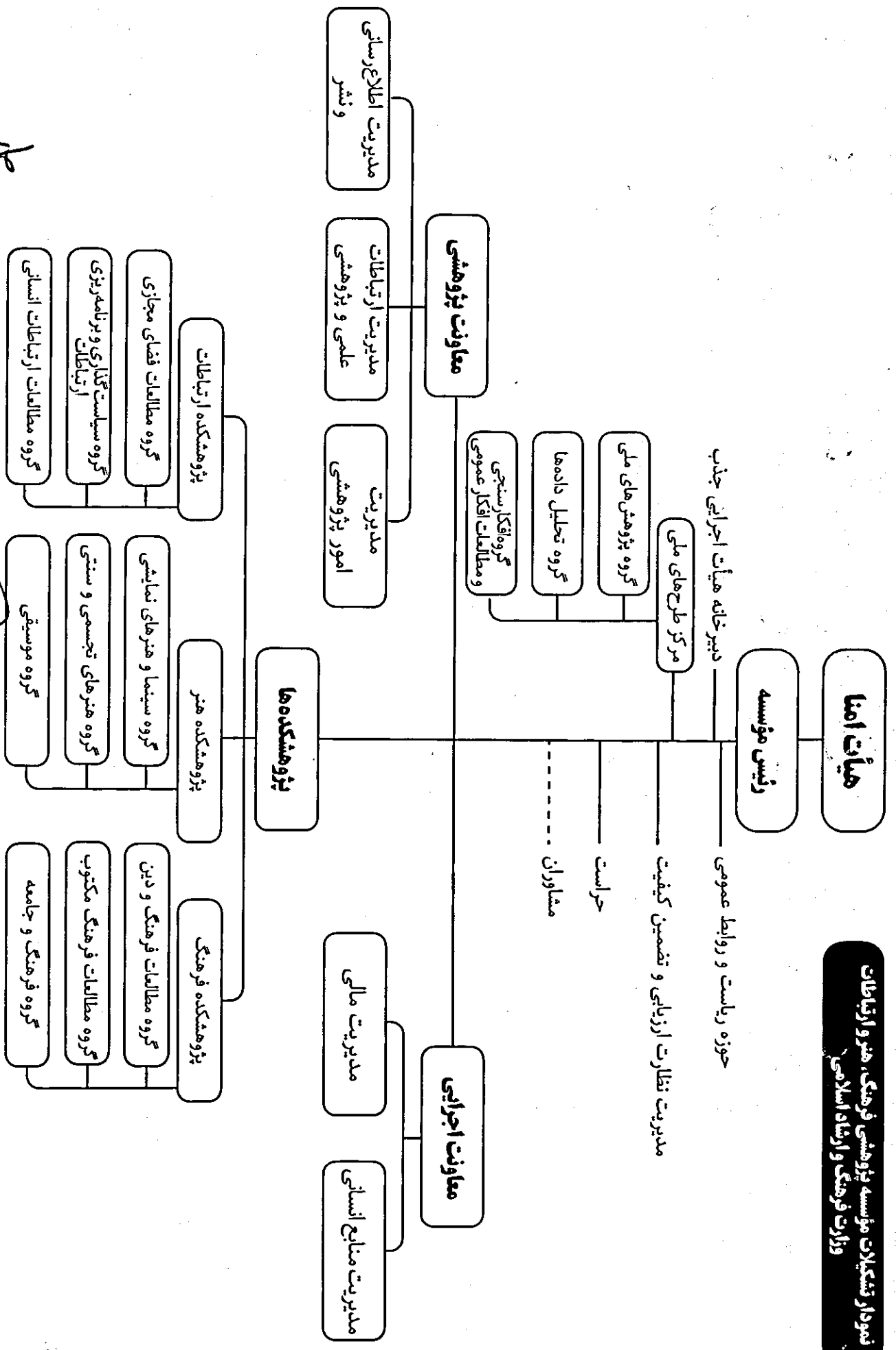


**نمودار تشکیلات مؤسسه پژوهشی فرهنگ، هنر و ارتباطات
وزارت فرهنگ و ارشاد اسلامی**



سیدعباس صالحی
رئیس هیئت امنا
وزیر فرهنگ و ارشاد اسلامی

محمد سلگی
دیر هیئت امنا
و رئیس مؤسسه



سید عباس صالحی
رئیس هیئت امنا
وزیر فرهنگ و ارشاد اسلامی

محمد سلگی
دبیر هیئت امنا
وزیر رئیس مؤسسه

عناوین پست های سازمانی مؤسسه پژوهشی فرهنگ، هنر و ارتباطات

* رئیس پژوهشگاه

• حوزه ریاست و روابط عمومی

- ۱- رئیس حوزه
- ۲- مسئول دفتر
- ۳- کارشناس مسئول روابط عمومی
- ۴- کارشناس پیگیری
- ۵- کارشناس سمعی و بصری
- ۶- کارشناس روابط عمومی و تبلیغات
- ۷- کارشناس حقوقی و پاسخگویی به شکایات

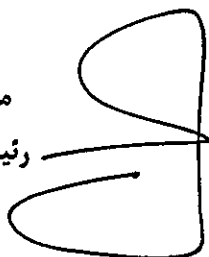
• مدیریت نظارت ارزیابی و تضمین کیفیت

- ۸ *** مدیر
- ۹- کارشناس مسئول
- ۱۰- کارشناس
- ۱۱- کارشناس
- ۱۲- متصدی دفتر

• حراست

- ۱۳- کارشناس مسئول حراست
- ۱۴- کارشناس

محمد سلگی
رئیس پژوهشگاه



معاونت اجرایی

* معاون اجرایی

- ۱۵- کارشناس هماهنگی و پیگیری
- ۱۶- کارشناس آمار، اطلاعات و برنامه ریزی
- ۱۷- کارشناس برنامه و بودجه
- ۱۸- کارشناس مسئول فناوری اطلاعات
- ۱۹- کارشناس شبکه
- ۲۰- کارشناس فرابری داده‌ها

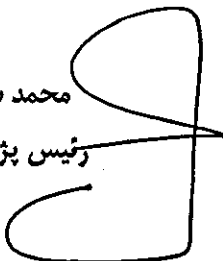
• مدیریت منابع انسانی

- ۲۱- مدیر
- ۲۲- کارشناس مسئول امور اداری
- ۲۳- کارشناس امور اداری و رفاهی
- ۲۴- کارشناس تحول اداری و بهره‌وری
- ۲۵- کارگزین
- ۲۶- کارشناس دبیرخانه
- ۲۷- کارشناس خدمات فنی
- ۲۸- مسئول امور عمومی

• مدیریت مالی

- ۲۹- مدیر
- ۳۰- معاون مدیر مالی
- ۳۱- کارشناس مسئول امور مالی
- ۳۲- کارشناس امور مالی (حسابدار)
- ۳۳- کارشناس امور مالی (اسناد و قراردادها)
- ۳۴- کارشناس امور مالی (حقوق و دستمزد)
- ۳۵- جمع‌دار و امین اموال
- ۳۶- کاربرداز
- ۳۷- انباردار

محمد سلگی
رئیس پژوهشگاه



معاونت پژوهشی

* معاون

- ۳۸- کارشناس هماهنگی و پیگیری
- ۳۹- کارشناس امور استان‌ها
- ۴۰- کارشناس امور اداری هیات علمی

• مدیریت امور پژوهشی

- ۴۱** مدیر
- ۴۲- کارشناس مسئول امور طرح‌ها و بررسی‌ها
- ۴۳- کارشناس طرح‌های پژوهشی
- ۴۴- کارشناس امور پژوهشی
- ۴۵- کارشناس خدمات پژوهشی
- ۴۶- کارشناس امور ترجمه

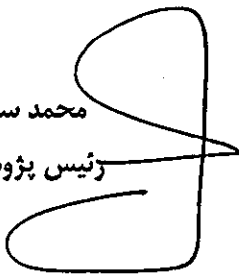
• مدیریت ارتباطات علمی و پژوهشی

- ۴۷** مدیر
- ۴۸- کارشناس مسئول امور ارتباطات و هماهنگی
- ۴۹- کارشناس نشریات علمی
- ۵۰- کارشناس امور نشست‌ها، تفاهم‌نامه‌ها و قراردادهای
- ۵۱- کارشناس امور فرهنگی، همایش‌ها و جشنواره‌ها
- ۵۲- کارشناس ارتباطات بین الملل

• مدیریت اطلاع‌رسانی و نشر

- ۵۳** مدیر
- ۵۴- کارشناس مسئول امور انتشارات
- ۵۵- کارشناس تبلیغ، بازاریابی و توزیع
- ۵۶- کارشناس تولید و آماده‌سازی
- ۵۷- کارشناس گرافیک و صفحه‌آرایی
- ۵۸- کارشناس مسئول اطلاع‌رسانی
- ۵۹- کارشناس اشاعه داده
- ۶۰- کارشناس کتابخانه
- ۶۱- کارشناس اطلاع‌رسانی

محمد سلگی
رئیس پژوهشگاه



پژوهشگده فرهنگ

* رئيس

۶۲- کارشناس پژوهشی

• گروه مطالعات فرهنگ و دين

* مدير

۶۳- کارشناس پژوهشی

۶۴- عضو هیات علمی

۶۵- عضو هیات علمی

۶۶- عضو هیات علمی

• گروه مطالعات فرهنگ مکتوب

* مدير

۶۷- کارشناس پژوهشی

۶۸- عضو هیات علمی

۶۹- عضو هیات علمی

۷۰- عضو هیات علمی

• گروه فرهنگ و جامعه

* مدير

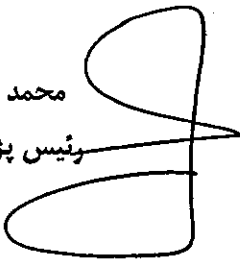
۷۱- کارشناس پژوهشی

۷۲- عضو هیات علمی

۷۳- عضو هیات علمی

۷۴- عضو هیات علمی

محمد سلگی
رئيس پژوهشگاه



پژوهشکده هنر

* رئیس

۷۵- کارشناس پژوهشی

• گروه سینما و هنرهای نمایشی

* مدیر

۷۶- کارشناس پژوهشی

۷۷- عضو هیات علمی

۷۸- عضو هیات علمی

۷۹- عضو هیات علمی

• گروه هنرهای تجسمی و سنتی

* مدیر

۸۰- کارشناس پژوهشی

۸۱- عضو هیات علمی

۸۲- عضو هیات علمی

۸۳- عضو هیات علمی

۸۴- عضو هیات علمی

۸۵- عضو هیات علمی

۸۶- عضو هیات علمی

• گروه موسیقی

* مدیر

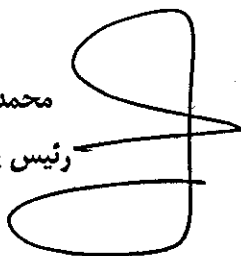
۸۷- کارشناس پژوهشی

۸۸- عضو هیات علمی

۸۹- عضو هیات علمی

۹۰- عضو هیات علمی

محمد سلگی
رئیس پژوهشگاه



پژوهشکده ارتباطات

* رئیس

۹۱- کارشناس پژوهشی

• گروه مطالعات فضای مجازی

* مدیر

۹۲- کارشناس پژوهشی

۹۳- عضو هیات علمی

۹۴- عضو هیات علمی

۹۵- عضو هیات علمی

• گروه سیاست‌گذاری و برنامه‌ریزی ارتباطات

* مدیر

۹۶- کارشناس پژوهشی

۹۷- عضو هیات علمی

۹۸- عضو هیات علمی

۹۹- عضو هیات علمی

• گروه مطالعات ارتباطات انسانی

* مدیر

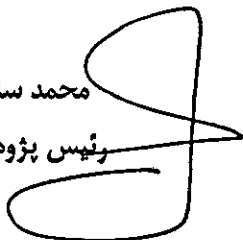
۱۰۰- کارشناس پژوهشی

۱۰۱- عضو هیات علمی

۱۰۲- عضو هیات علمی

۱۰۳- عضو هیات علمی

محمد سلگی
رئیس پژوهشگاه



مرکز طرح‌های ملی

۱۰۴** رئیس

۱۰۵- کارشناس هماهنگی و پیگیری

• گروه پژوهش‌های ملی

۱۰۶** مدیر گروه

۱۰۷- کارشناس گزارش‌های ملی

۱۰۸- کارشناس پژوهش‌های کمی

۱۰۹- کارشناس پژوهش‌های کیفی

• گروه تحلیل داده‌ها

۱۱۰** مدیر گروه

۱۱۱- کارشناس داده‌کاوی

۱۱۲- کارشناس تحلیل ثانویه

۱۱۳- کارشناس گزارش‌های راهبردی

• گروه افکارسنجی و مطالعات افکار عمومی

۱۱۴** مدیر گروه

۱۱۵- کارشناس عملیات پژوهش

۱۱۶- کارشناس گردآوری و پردازش اطلاعات

۱۱۷- کارشناس ارزیابی طرح‌ها

محمد سلگی
رئیس پژوهشگاه

